

اگر انگریزی ورژن اور ترجمے شدہ ورژنوں کے درمیان کوئی عدم تناسب یا ابہام ہو تو انگریزی ورژن کو سب پر حاوی

مقامی طور پر منتخب کریں
مناسب طریقے سے استعمال کریں
باقاعدگی سے دیکھ بھال کرتے رہیں

مزید حفاظتی نکات کے لیے، برائے مہربانی نیچے دیے گئے استعمال کرتے ہوئے ویب سائٹ پر جائیں QR کیو آر کوڈز



چائینیز



انگریزی

電力法例



機電工程署

香港九龍啟成街3號

Electricity Legislation

Electrical and Mechanical Services Department

3 Kai Shing Street, Kowloon, Hong Kong

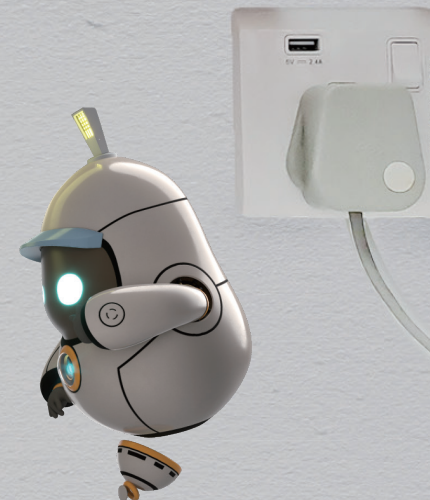
電話 Tel: (852) 1823 傳真 Fax: (852) 2895 4929

網址 Website: www.emsd.gov.hk

電郵 Email: info@emsd.gov.hk

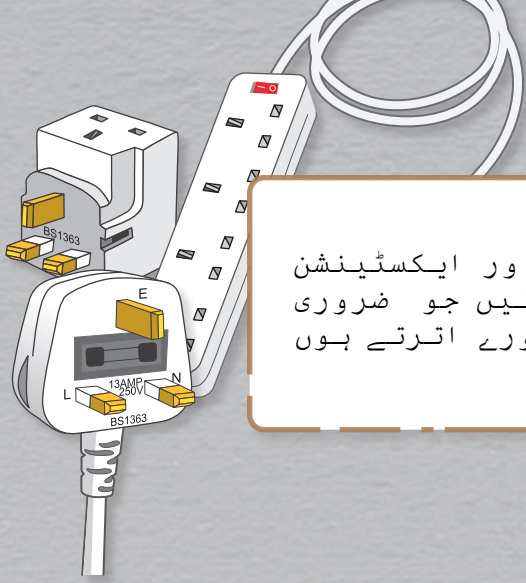
機電工程署出版
Published by the Electrical and Mechanical Services Department

اڈاپٹرز اور ایکسٹینشن یونٹس کے لیے حفاظتی نکات
پلگز،



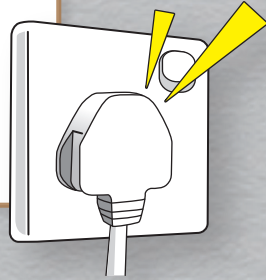
機電工程署
EMSD



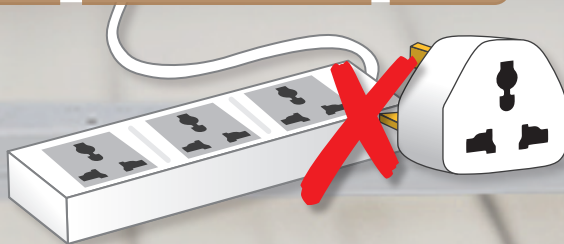


ایسے پلگز، اڈاپٹرز اور ایکسٹینشن یونٹس استعمال میں لائیں جو ضروری حفاظتی معیار پر پورے اترتے ہوں

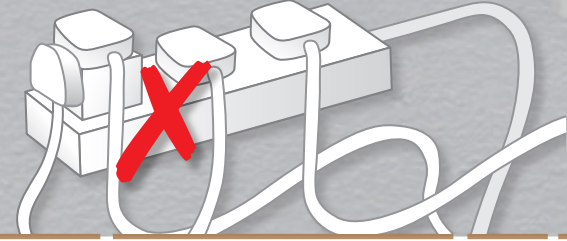
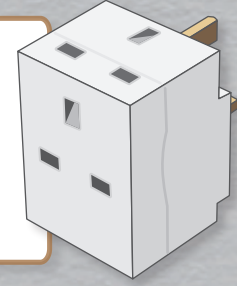
اس بات کو یقینی بنائیں کہ پلگ کی تار بجلی کی ساکٹ میں مضبوط اور درست انداز میں لگی ہوئی ہے



اڈاپٹرز اور ایکسٹینشنز کو بجلی کی غیر معیاری ساکٹوں میں ہرگز نہ لگائیں



ایسے اڈاپٹر یا ایکسٹینشن استعمال کریں جن میں خود کار حفاظتی طور پر بند ہونے کا بندوبست ہو



ایک ساکٹ کے سوراخ میں ایک سے زیادہ اڈاپٹر یا ایک سے زیادہ ایکسٹینشن مت لگائیں



اڈاپٹر یا ایکسٹینشن میں برگز بھاری وولٹیج کی بجلی کی کوئی چیز مت لگائیں

